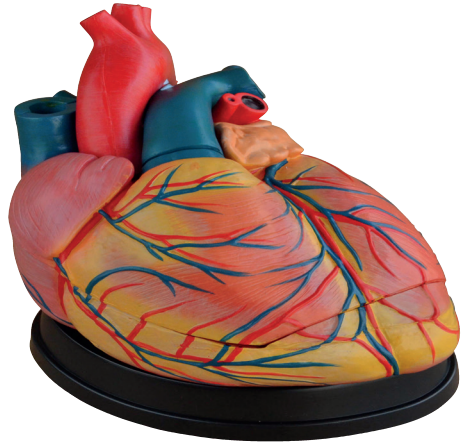


Hartmodel groot VOS-30020



Beschrijving:

Anatomisch model van het menselijk hart, ongeveer 4x uitvergroot. Bestemd voor onderwijsdoeleinden om de studenten inzicht te geven in de anatomische structuur van het hart.

Het hart is in 2 helften te scheiden, de aortaboog is uitneembaar. Als de 2 delen zijn gescheiden biedt het model uitstekend zicht op de hartkamers, de kransslagaders, de kleppen en de aderen, alles zeer gedetailleerd weergegeven.

Uitvoering: kunststof, op bodemplaat
Het model is op ongeveer 4x ware grootte